

POLSKIE TOWARZYSTWO TANECZNE



PRZEPISY SPORTOWEGO TAŃCA TOWARZYSKIEGO

ZAŁĄCZNIK NR 6

STROJE TANECZNE

Tylko do użytku wewnątrzorganizacyjnego

Redakcja :

Dariusz Wiewiórka

Obowiązuje od 01.01.2014 – Zgodnie z Uchwałą ZG PTT nr 147/2013 z dn. 16.12.2013 r.

Grudzień 2013

ZASADY OGÓLNE

- Stroje muszą oddawać charakter poszczególnych stylów (tańce standardowe i latynoamerykańskie) przez właściwy krój. (SA – *shape area*).
- Stroje muszą zakrywać intymne części ciała tancerzy (IA – *intimacy area*).
- Stroje i makijaż muszą pozostawać w zgodzie z wiekiem i poziomem tancerzy.
- Używanie symboli religijnych jako ozdoby czy biżuterii jest zabronione (nie odnosi się do biżuterii osobistej).
- Sędzia Główny może nakazać zawodnikowi zdjęcie części biżuterii lub stroju, jeśli ta stanowi zagrożenie dla tancerza lub innych zawodników.
- Dozwolone jest zawsze ubranie się według zasad ubioru dla grupy niższej.

ZASADA DOBREGO SMAKU

Jakiegokolwiek użycie materiału, koloru, kroju lub innego pomysłu dotyczące strojów, które stwarza niezgodność z przepisami, nawet, jeżeli nie jest dosłownym naruszeniem przepisów, będzie uznane za złamanie przepisów, w przypadku takiego określenia i stwierdzenia przez Sędziego Głównego.

SANKCJE

Jeśli para nie jest ubrana zgodnie z niniejszymi przepisami i otrzyma ostrzeżenie od Sędziego Głównego, musi poprawić strój do zgodnego z przepisami lub podlega dyskwalifikacji ogłaszanej niezwłocznie przez Sędziego Głównego.

GRUPA I

DZIECI NAJMŁODSZE (do 7 lat) **DZIECI MŁODSZE (8-9 lat)** **DZIECI STARSZE (10-11 lat)**

Uwaga: Obowiązuje jeden strój do obu stylów tanecznych

Strój dla tancerki

- Czarna spódnica + biała bluzka, trykotowa lub podkoszulek (*T-shirt*)
- Prosta jednokolorowa sukienka + majtki
- Trykot z przymocowaną spódnicą
- Spódnica jest gładka lub plisowana zrobiona minimum z 1, a maksimum z 3 półkoli. Jedna prosta halka kolistą jest dopuszczalna. Żadnych dodatków na spódnicy lub halce. Sukienka nie może być wykończona żadnym rodzajem fiszbiny czy żyłki. Długość spódnicy nie może być krótsza niż 10 cm powyżej kolan i nie dłuższa niż do końca rzepki kolanowej. Majtki muszą zakrywać bieliznę.

Dozwolone projekty – Załącznik A

Materiał – przezroczyste i metaliczne materiały są niedozwolone; kombinacje różnych materiałów tego samego koloru są dozwolone; jeżeli użyta jest koronka to musi być podszyta nieprzezroczystym materiałem tego samego koloru.

Kolory – wszystkie z wyjątkiem koloru "skin" (koloru ciała). Majtki muszą być w tym samym kolorze, co strój.

Dekoracje – niedozwolone są jakiegokolwiek dekoracje: (kryształy, cekiny, pióra, kwiaty, frędzle, aplikacje koronkowe i inne).

- Buty** – tylko z obcasem typu „klocek”, nie wyższym niż 3,5 cm – **Załącznik C**; każdy kolor jest dopuszczalny. Buty mogą być noszone z krótkimi skarpetkami w dowolnym kolorze.
- Rajstopy** – tylko w kolorze ciała; niedozwolone są rajstopy siatkowane.
- Fryzura** – niedozwolone są bardzo złożone style uczesania, sztuczne włosy, ozdoby do włosów, lakierowanie koloryzujące i brokat.
- Makijaż** – sztuczne rzęsy, sztuczna opalenizna są niedozwolone.
- Biżuteria** – jest niedozwolona (bransoletki, pierścionki i naszyjniki, itp.).
- Sztuczne paznokcie, lakierowane paznokcie** są niedozwolone.

Strój dla tancerza

- Czarne spodnie, dozwolony jest pasek pod stopami. Czarny pasek z metaliczną sprzączką jest dozwolony. Koszula ma być gładka, biała, z długimi rękawami (preferowana bawełna lub bawełna z domieszką poliestru). Niedozwolony jest materiał błyszczący lub wzorzysty. Niedozwolony jest długi kołnierz w kształcie skrzydeł oraz podwinięte rękawy.
- Czarny krawat lub czarna muszka ma być noszona w obu stylach tanecznych.
- Metaliczna spinka do krawatu jest dozwolona. Koszula musi być włożona do spodni.

Dekoracje – niedozwolone.

Buty – czarne z niskim obcasem (maksymalnie 2 cm), zrobione ze skóry, zamszu lub lakierowane – noszone z czarnymi skarpetkami.

Fryzura – krótkie włosy są preferowane. Jeżeli włosy są długie muszą być upięte w kucyka.

Makijaż – jest niedozwolony.

Biżuteria – jest niedozwolona.

GRUPA II

JUNIORZY MŁODSI (12-13 lat)

Stroje dla tancerki w obu stylach tanecznych

- Stroje bez dekoracji (kryształ, cekiny, perły, pióra).
- Metaliczne błyszczące i cekinowe materiały są niedozwolone.
- Kombinacje różnych kolorów, koronkowe materiały, koronkowe aplikacje, kwiaty, frędzle są dozwolone.
- Wykrój, model stroju i sukienki – należy przestrzegać przepisów dotyczących wykroju sukienek – grupa IV – przepisy dotyczące strojów wraz z **Załącznikiem B**.

Kolory – wszystkie kolory z wyjątkiem koloru "skin" (koloru ciała). Majtki muszą być tego samego koloru, co cały strój.

Buty – dozwolone są obcasy do 5 cm (2") – **Załącznik C** – typu kubańskiego („cuban”) lub wąskie noszone bez krótkich skarpet.

Rajstopy – rajstopy siatkowane są niedozwolone.

Fryzura – niedozwolone są bardzo złożone style uczesania, sztuczne włosy, ozdoby do włosów, lakierowanie koloryzujące i brokat.

Makijaż – jest niedozwolony.

Biżuteria – jest niedozwolona (bransoletki, pierścionki, naszyjniki, spinki i inne ozdoby).

Sztuczne paznokcie – są niedozwolone.

Strój dla tancerza

Strój do tańców latynoamerykańskich – jak dla kategorii Dzieci lub jak poniżej:

- Czarne lub ciemnoniebieskie spodnie. Czarny pasek z metaliczną sprzączką jest dozwolony.
- Czarny, ciemnoniebieski lub biały „top” – górna część stroju – z długimi rękawami. Podwinięte rękawy są niedozwolone. „Top” musi być włożony do spodni, rozcięcie koszuli nie niżej niż do końca mostka.
- Czarna lub ciemnoniebieska kamizelka jest dozwolona. Metaliczna spinka do krawatu jest dozwolona.
- Przezroczyste materiały mogą być używane jako dekoracje, ale nie jako podstawowy materiał. Ilość użytego materiału przezroczystego nie może przekroczyć 25%.

Dekoracje – są niedozwolone.

Buty – czarne noszone z czarnymi skarpetkami.

Fryzura – krótkie włosy są preferowane. Jeżeli włosy są długie muszą być upięte w kucyka.

Makijaż – jest niedozwolony.

Biżuteria – jest niedozwolona.

Strój do tańców standardowych

- Czarne lub ciemnoniebieskie spodnie wraz z kamizelką noszone z:
 - białą koszulą z długimi rękawami oraz czarnym krawatem lub czarną muszką,
 - białą smokingową lub frakową koszulą z białą muszką,
- Metaliczna spinka do krawatu oraz spinki do mankietów są dozwolone.

Dekoracje – są niedozwolone.

Buty – tylko czarne z niskim obcasem, noszone z czarnymi skarpetkami.

Fryzura – krótkie włosy są preferowane. Jeżeli włosy są długie muszą być upięte w kucyka.

Makijaż – jest niedozwolony.

Biżuteria – jest niedozwolona.

GRUPA III

JUNIORZY STARSI (14-15 lat) klas E, D i C

MŁODZIEŻ (16-18 lat) klas E, D i C

MŁODZIEŻ STARSZA (16-20 lat) klas E, D i C

DOROŚLI (19 lat i więcej) klas E, D i C

HOBBY i SENIORZY – kategoria START

Stroje dla tancerki w obu stylach tanecznych

- Stroje bez dekoracji (kryształy, cekiny, perły, pióra).
- Metaliczne błyszczące i cekinowe materiały są niedozwolone.
- Kombinacje różnych kolorów, koronkowe materiały, koronkowe aplikacje, kwiaty, frędzle są dozwolone.
- Wykrój, model stroju i sukienki – należy przestrzegać przepisów dotyczących wykroju sukienek – grupa IV – przepisy dotyczące strojów wraz z *Załącznikiem B*.

Kolory – dozwolone wszystkie kolory;

Materiał koloru „skin” (koloru ciała) nie może być materiałem bazowym, może zostać użyty do wykończenia stroju (ręce, ramiona, plecy), a jego ilość nie może

przekroczyć 20%. Nie wolno stosować koloru skin na biuście i majtkach.

- Buty** – dowolne.
Fryzura – bardzo złożone fryzury nie są pożądane.
Makijaż – zbyt intensywny makijaż nie jest pożądany.
Biżuteria – zaprojektowana jako część stroju tanecznego.
Sztuczne paznokcie – są dozwolone.

Strój dla tancerza

Strój do tańców latynoamerykańskich

- Czarne lub ciemnoniebieskie spodnie. Czarny pasek z metaliczną sprzączką jest dozwolony.
- Czarny, ciemnoniebieski lub biały „top” – górna część stroju – z długimi rękawami. Podwinięte rękawy są niedozwolone. „Top” musi być włożony do spodni, rozcięcie nie niżej niż do końca mostka.
- Czarna lub ciemnoniebieska kamizelka jest dozwolona.
- Metaliczna spinka do krawatu jest dozwolona.
- Przezroczyste materiały mogą być używane jako dekoracje, ale nie jako podstawowy materiał. Ilość użytego materiału przezroczystego nie może przekroczyć 25%.

Dekoracje – są niedozwolone.

Uwaga: *spinka do krawata, guziki do koszuli, spinki do mankietów nie są traktowane jako dekoracje.*

- Buty** – dowolne.
Fryzura – krótkie włosy są preferowane. Jeżeli włosy są długie muszą być upięte w kucyka.
Biżuteria – zaprojektowana jako część stroju tanecznego.

Strój do tańców standardowych

- Czarne lub ciemnoniebieskie spodnie wraz z kamizelką noszone z:
 - białą koszulą z długimi rękawami oraz czarnym krawatem lub czarną muszką,
 - białą smokingową lub frakową koszulą z białą muszką,
- Metaliczna spinka do krawatu oraz spinki do mankietów są dozwolone.

Dekoracje – są niedozwolone.

- Buty** – dowolne.
Fryzura – krótkie włosy są preferowane. Jeżeli włosy są długie muszą być upięte w kucyka.
Biżuteria – zaprojektowana jako część stroju tanecznego.
Reklama – Dozwolona jest reklama maksymalnie czterech sponsorów na strojach turniejowych pary tanecznej. Tancerz może reklamować do trzech sponsorów, a tancerka może reklamować tylko jednego sponsora. Reklamy nie mogą być większe niż 40 cm kwadratowych dla każdego sponsora. Reklama może znajdować się tylko na talii, na klatce piersiowej lub na rękawach.

Uwaga: *Zmiana stroju podczas rundy jest niedozwolona, za wyjątkiem wypadku powodującego, że strój nie nadaje się do użytku.*

GRUPA IV

JUNIORZY STARSI (14-15 lat) klas B i A
MŁODZIEŻ (16-18 lat) klas B, A i S
MŁODZIEŻ STARSZA (16-20 lat) klas B, A i S
DOROŚLI (19 lat i więcej) klas B, A i S

Strój dla tancerki

Strój turniejowy, krój – **Załącznik B**.

- Stringi są niedozwolone (*ang. tangas – vide WDSF Competitions Rules*).
- Majtki w kolorze skin są niedozwolone.
- Obszar piersi musi być zakryty materiałem nieprzezroczystym.
- Odległość między miseczkami stanika musi być mniejsza niż 5 cm.

Dekoracje – są dozwolone.

Buty – dowolne.

Fryzura – bardzo złożone fryzury nie są pożądane.

Makijaż twarzy, sztuczna opalenizna, sztuczne rzęsy – dozwolone.

Bizuteria – zaprojektowana jako część stroju tanecznego.

Sztuczne paznokcie – dozwolone.

Strój dla tancerza

Strój turniejowy, krój – **Załącznik B**.

Dekoracje – są dozwolone.

Buty – dowolne.

Fryzura – jeżeli włosy są długie muszą być upięte w kucyka.

Bizuteria – zaprojektowana jako część stroju tanecznego.

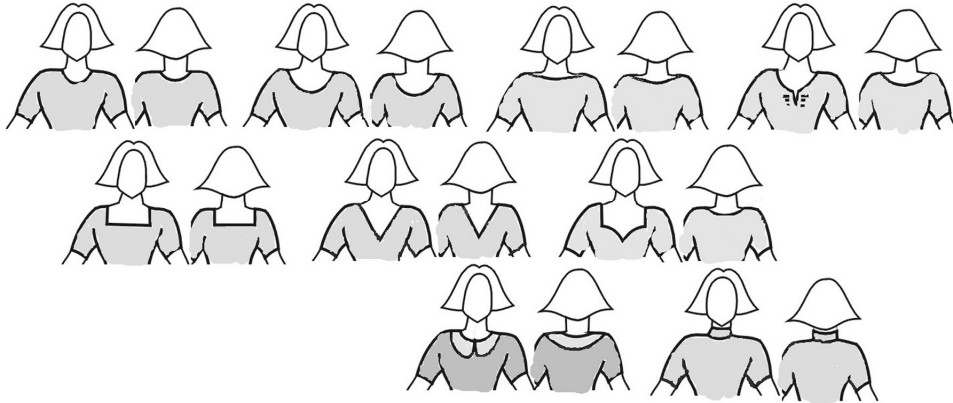
Reklama – Dozwolona jest reklama maksymalnie czterech sponsorów na strojach turniejowych pary tanecznej. Tancerz może reklamować do trzech sponsorów, a tancerka może reklamować tylko jednego sponsora. Reklamy nie mogą być większe niż 40 cm kwadratowych dla każdego sponsora. Reklama może znajdować się tylko na talii, na klatce piersiowej lub na rękawach.

Uwagi:

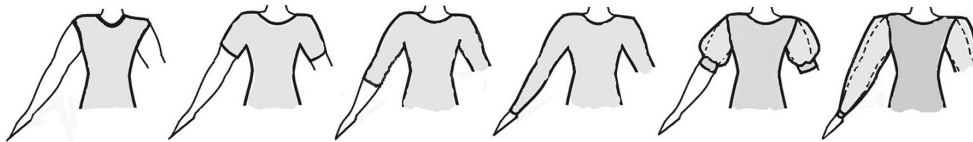
- *Koszula może być otwarta do środka paska do spodni (do sprzączki). Rękawy mogą być podwinięte (vide **Załącznik B**).*
- *Zmiana stroju podczas rundy jest niedozwolona, za wyjątkiem wypadku powodującego, że strój nie nadaje się do użytku.*

Załącznik A

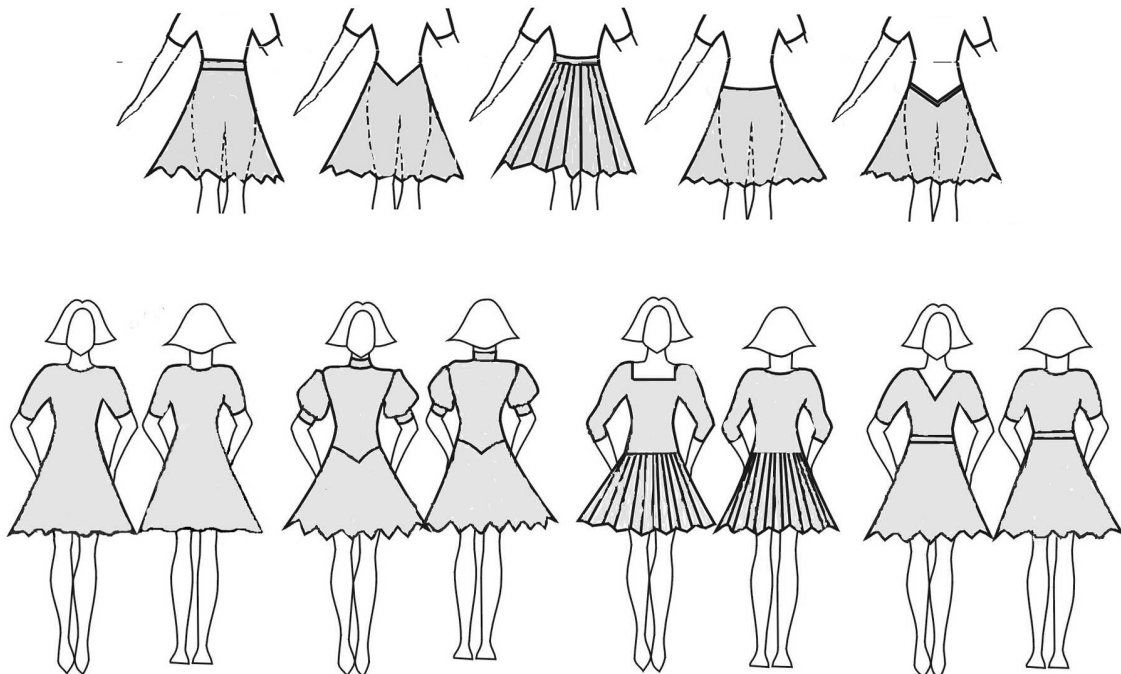
A. DEKOLTY: dozwolone wzory, inne wzory są niedozwolone



B. RĘKAWY: dozwolone wzory, inne wzory są niedozwolone

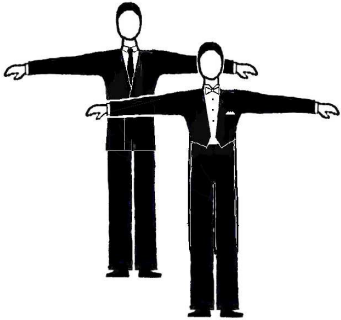
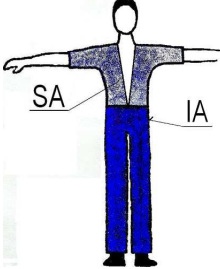
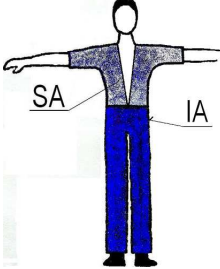
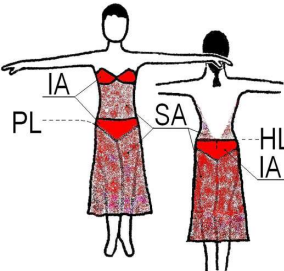
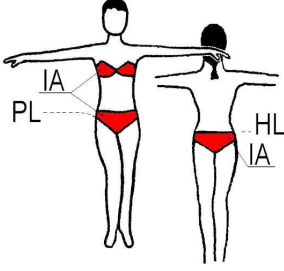


C. SPÓDNICE:



Niedozwolone są wycięcia, falbanki, falbanki na halce, sukienki bez rękawów (odsłonięte ramiona).

Załącznik B

	PARTNER		PARTNERKA		
	STANDARD	LATIN	STANDARD	LATIN	
Juniorzy Starsi, Młodzież, Młodzież Starsza, Dorośli	<p>Czarny garnitur Czarne spodnie Czarna marynarka Biała koszula Czarny krawat lub Biała koszula smokingowa lub frakowa Biała mucha</p> 	<p>Czarny frak Czarne spodnie Czarny frak Biała kamizelka Biała koszula smokingowa lub frakowa Biała mucha</p> 	<p>Koszula/top Kolor Spodnie Kolor (nie skin)</p> 	<p>Juniorzy Młodzi – Kolor (nie „skin”) Pozostałe kategorie – Kolor</p>  <p>Sukienka dwuczęściowa jest niedozwolona.</p>	<p>Juniorzy Młodzi – Kolor (nie „skin”) Pozostałe kategorie – Kolor</p>  <p>Górna i dolna część stroju nie może być w formie bikini.</p>

DEFINICJE UŻYTYCH TERMINÓW (w rysunkach użyto skrótów angielskich; *vide WDSF Dress Regulations*)

Intimacy area (IA) Obszary intymne – obszary ciała, które **muszą być zakryte** przez nieprzezroczyste materiały lub przezroczyste materiały podszyte nieprzezroczystym materiałem. Jeśli użyty jest materiał w kolorze „skin”, musi być wykończony dekoracją.

Shape area (SA) minimalna powierzchnia, która **musi być zakryta**. Przezroczyste materiały są dozwolone na tych obszarach, wszystkie kolory są dozwolone.

Hip Line (HL) linia bioder – górna linia majtek (jak nisko)
= prosta pozioma linia, top linii między mięśniami pośladków (linia interglutealna)
nie może być widoczna.

Panty Line (PL) linia majtek – dolna linia majtek (jak wysoko)

- tył – całe pośladki muszą być zakryte
- przód – linia przebiega wzdłuż zgięcia między nogą i ciałem (pachwina)

Odległość między HL (linia bioder) i PL (linia majtek) z boku **musi być większa niż 5 cm**.

Man’s Top Opening Point (TOP) – punkt, do którego top lub koszula może być otwarta.
= środek paska do spodni (sprzączka) lub środek górnej linii spodni

Spinka do krawata, guziki do koszuli, spinki do mankietów nie są dekoracją.

Załącznik C

Wysokość obcasa

